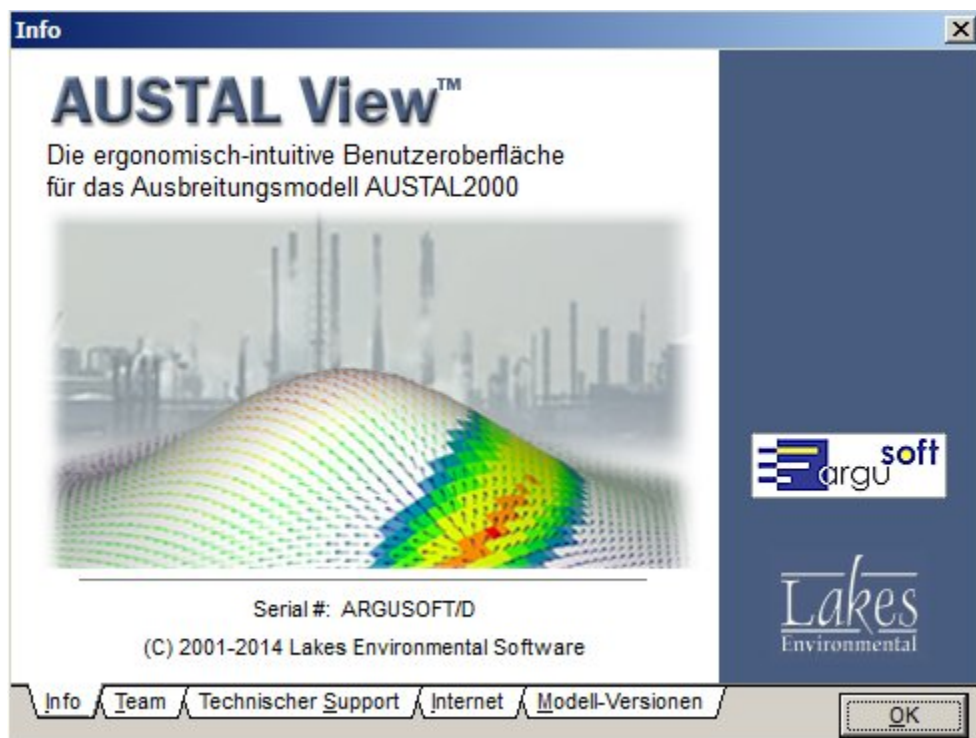


AUSTAL View™

Die ergonomisch und intuitive Windows-Benutzeroberfläche
für das Ausbreitungsmodell AUSTAL2000

Versionshinweise

AUSTAL View – Version 9.6



Lakes Environmental Software

support@webLakes.com | www.webLakes.com

ArguSoft

support@argusoft.de | www.argusoft.de



AUSTAL View™ Version 9.6

Versionshinweise

05. Dez. 2019

Neue Funktionen

Thema	Beschreibung
Karten-Import	Import von WMS-Diensten Es können jetzt auch Karten aus verschlüsselten WMS-Diensten (https://...) importiert werden.
Grafik-Import	JP2-Bilder ES wurde ein Modul implementiert, das es ermöglicht, auch große JP2-(Luft-)Bilder zu importieren.

Bereinigte Probleme

Thema	Beschreibung
TAL-Anemo	Selektion der Ersatzanemometerposition Die Auswahl der Ersatzanemometerposition mit TAL-Anemo wurde überarbeitet, so dass sich jetzt die korrekte Position ergibt.
Parameter	Für den Aufruf von austal2000.exe mit dem Parameter -p wurde ein Fehler behoben.